

ŚWIĘTOKRZYSKI WOJEWÓDZKI
INSPEKTOR OCHRONY ŚRODOWISKA

ANEKS nr 2
do
„Programu monitoringu środowiska
województwa świętokrzyskiego
na lata 2007-2009”

Przedkładam

Z up. Świętokrzyskiego Wojewódzkiego Inspektora
Ochrony Środowiska
mgr inż. Anna Pawlina
DYREKTOR Wojewódzkiego Inspektoratu
Ochrony Środowiska

Zatwierdzam


Andrzej Jagusiewicz
29.04.2009r.
Główny Inspektor
Ochrony Środowiska

Opracowano w Wydziale Monitoringu Środowiska
*Wojewódzkiego Inspektoratu Ochrony Środowiska
w Kielcach*

Spis treści

Wprowadzenie	4
1. Podsystem monitoringu jakości powietrza	5
2. Podsystem monitoringu jakości wód	8
3. Podsystem monitoringu jakości gleby i ziemi	9
4. Podsystem monitoringu pól elektromagnetycznych.....	10

Załącznik 1:

Tabela 1. Lista stanowisk pomiarowych działających w województwie świętokrzyskim w ramach systemu oceny jakości powietrza w latach 2007-2009

Załącznik 2:

Tabela 1. Zestawienie punktów pomiarowych monitoringu wód powierzchniowych woj. świętokrzyskiego na lata 2008-2009

Tabela 2. Wykaz punktów pomiarowych monitoringu wód powierzchniowych woj. świętokrzyskiego badanych w latach 2007-2009 wraz z kodami programów badawczych do ocen jakości wód

Rys. 1. Lokalizacja punktów pomiarowych monitoringu wód powierzchniowych woj. świętokrzyskiego w latach 2008-2009

WPROWADZENIE

Opracowany przez ŚWIOŚ „*Program monitoringu środowiska województwa świętokrzyskiego na lata 2007-2009*” został zatwierdzony przez GIOŚ w marcu 2007 roku. Zmiany w obowiązujących przepisach prawa w 2008 roku, w odniesieniu do podsystemów monitoringu powietrza, wód powierzchniowych, hałasu i PEM, spowodowały konieczność weryfikacji sieci pomiarowych i opracowania Aneksu nr 1 do *Programu*, który został zatwierdzony przez GIOŚ 13 maja 2008 roku.

Aktualizacja WPMS w roku 2009 w formie Aneksu nr 2 do *Programu* podyktowana jest głównie potrzebą dostosowania sieci pomiarowej monitoringu powietrza do zapisów rozporządzenia Ministra Środowiska z dnia 17 grudnia 2008 r. w *sprawie dokonywania oceny poziomów substancji w powietrzu* (Dz. U. Nr 5/2009, poz. 31), rozporządzenia Ministra Środowiska z dnia 19 listopada 2008r. w *sprawie zakresu i sposobu przekazywania informacji dotyczących zanieczyszczenia powietrza* (Dz. U. Nr 216/2008, poz. 1377) oraz wskazówek zawartych w wynikach dokonanego w listopadzie 2008 roku, przez pracowników GIOŚ, przeglądu wybranych stacji pomiarowych monitoringu jakości powietrza w woj. świętokrzyskim (pismo GIOŚ z dnia 7 stycznia 2009r., znak: DM-073-02/01/09/BT).

Uaktualnienia wymaga również program badawczy monitoringu jakości wód powierzchniowych, w związku z kolejną weryfikacją sieci i zakresu pomiarowego wód, wykonaną na podstawie „*Wytycznych w sprawie dokonania oceny stopnia eutrofizacji wód powierzchniowych*” (pismo GIOŚ znak: DM/5103-22/05/08/PG z dnia 31.12.2008 r.).

Z powodu konieczności ograniczenia w roku 2009 środków finansowych na realizację zadań bieżących WIOŚ Kielce, zrezygnowano z prowadzenia badań monitoringowych jakości gleby i ziemi w ramach sieci wojewódzkiej, zaplanowanych do realizacji w tym roku w pobliżu składowisk odpadów komunalnych.

Wprowadzone niniejszym Aneksem zmiany i uzupełnienia w „*Programie monitoringu środowiska województwa świętokrzyskiego na lata 2007-2009*” obowiązują od dnia 01.01.2009 roku.

1. Podsystem monitoringu jakości powietrza

W programie badań monitoringu jakości powietrza, zamieszczonym w punkcie 4.1. Podsystem monitoringu jakości powietrza, wprowadza się następujące zmiany:

1) z *Programu* usunięte zostały stanowiska pomiarowe zlokalizowane na terenie zakładów przemysłowych, pomimo, iż w latach ubiegłych dane pomiarowe z tych stanowisk były uwzględniane w ocenach jakości powietrza. Obecnie wyniki uzyskiwane na tych stanowiskach traktowane będą jedynie w sposób szacunkowy. Natomiast wyniki uzyskiwane przez zakłady przemysłowe, ale na stacjach zlokalizowanych poza obszarem zakładów, nadal funkcjonują w systemie WPMŚ i zostały uwzględnione w Załączniku 1 do niniejszego aneksu oraz w tabelach 1 i 1a.

Do listy stanowisk dodano także obok benzo(a)pirenu sześć innych wielopierścieniowych węglowodorów aromatycznych w pyłe zawieszonym PM10;

2) Tabelę 1 na str. 3 Aneksu nr 1 do *Programu* zastępuje się następującą tabelą:

Tabela 1. Liczba stanowisk funkcjonujących w województwie świętokrzyskim w ramach systemu oceny jakości powietrza w roku 2007

Parametr	Typ pomiaru	Liczba stanowisk według właściciela stacji				
		WIOŚ	WSSE	Inst. nauk-bad.	Zakł. przemysł.	Razem
1	2	3	4	5	6	7
benzen	manualny	1	1			2
BaP(PM10)	manualny	1				1
BaA(PM10)	manualny	1				1
BbF(PM10)	manualny	1				1
BjF(PM10)	manualny	1				1
BkF(PM10)	manualny	1				1
IP(PM10)	manualny	1				1
DBahA(PM10)	manualny	1				1
Pb(PM10)	manualny		1			1
As(PM10)	manualny	1				1
Cd(PM10)	manualny	1	1			2
Ni(PM10)	manualny	1	1			2
BS	manualny		7			7
PM10	automatyczny	3				3
	manualny		1		3	4
CO	automatyczny	1				1
NO2	automatyczny	2		1		3
	manualny		8		2	10
NOx	automatyczny			1		1
SO2	automatyczny	2		1		3
	manualny		8		2	10
O3	automatyczny			1		1
Suma końcowa		19	28	4	7	58

3) Tabelę 1a na str. 3 Aneksu nr 1 do *Programu* zastępuje się następującą tabelą:

Tabela 1a. Liczba stanowisk funkcjonujących w województwie świętokrzyskim w ramach systemu oceny jakości powietrza w latach 2008-2009

Parametr	Typ pomiaru	Liczba stanowisk według właściciela stacji				
		WIOŚ	WSSE	Inst. nauk-bad.	Zakł. przemysł.	Razem
1	2	3	4	5	6	7
benzen	manualny	1	1			2
BaP(PM10)	manualny	2				2
BaA(PM10)	manualny	2				2
BbF(PM10)	manualny	2				2
BjF(PM10)	manualny	2				2
BkF(PM10)	manualny	2				2
IP(PM10)	manualny	2				2
DBahA(PM10)	manualny	2				2
Pb(PM10)	manualny		1			1
As(PM10)	manualny	1				1
Cd(PM10)	manualny	1	1			2
Ni(PM10)	manualny	1	1			2
BS	manualny		6			6
PM10	automatyczny	2				2
	manualny	1	1		3	5
CO	automatyczny	1				1
NO2	automatyczny	2		1		3
	manualny		7		2	9
NOx	automatyczny			1		1
SO2	automatyczny	2		1		3
	manualny		7		2	9
O3	automatyczny			1		1
Suma końcowa		26	25	4	7	62

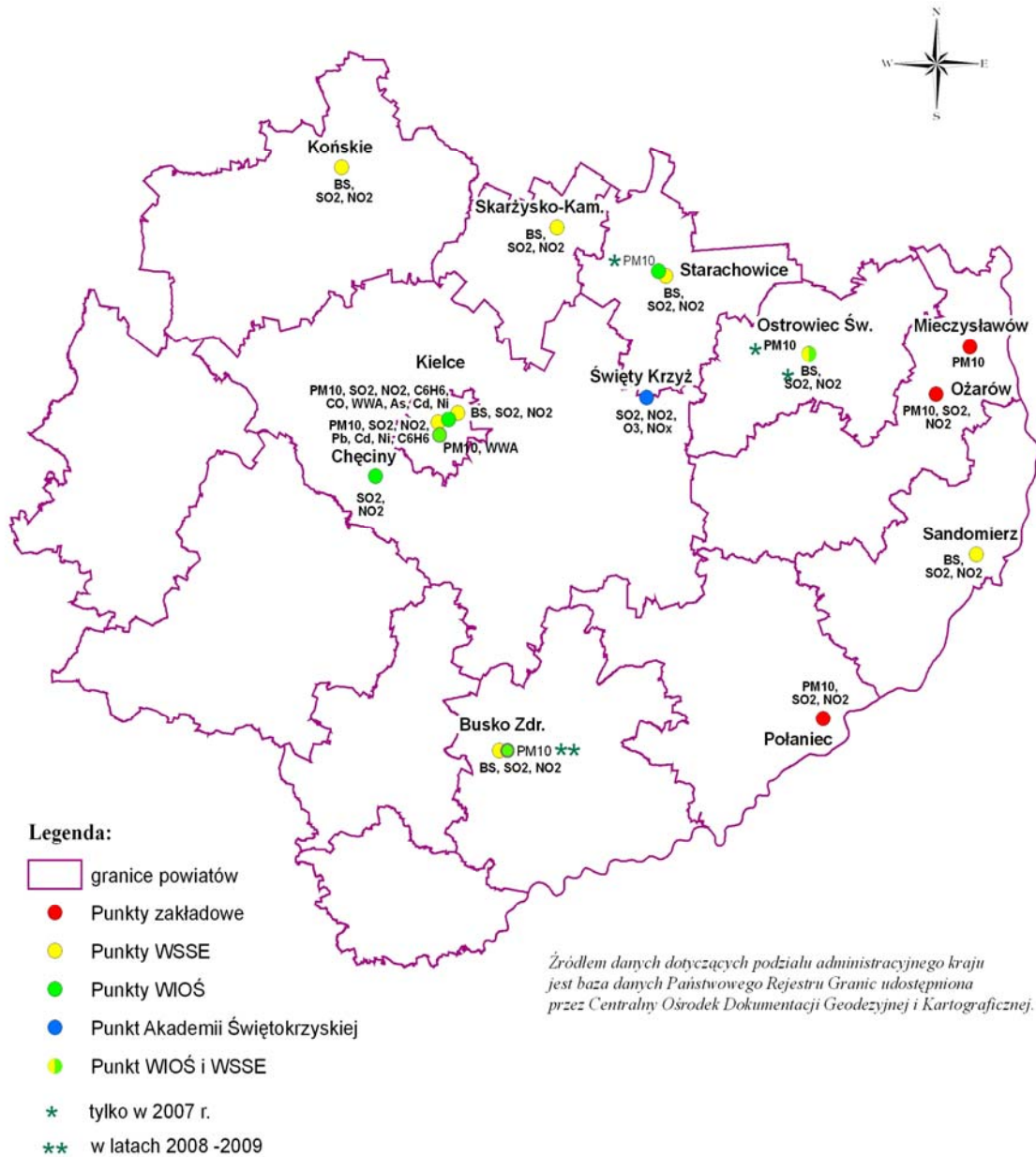
Uaktualniony wykaz stacji pomiarowych, działających w województwie świętokrzyskim w ramach systemu oceny jakości powietrza w latach 2007-2009 zestawiono w **załączniku 1** do niniejszego aneksu.

WIOŚ w Kielcach, zgodnie z zaleceniami GIOŚ ujętymi w *Wynikach przeglądu wybranych stacji pomiarowych PMŚ w woj. świętokrzyskim*, podejmuje działania w celu zmiany lokalizacji stanowisk pomiarowych pyłu PM10: SkBuskoWios oraz SkKielTransp. Działania te ściśle uzależnione są od pozyskania środków na zakup kontenerowych stacji pomiarowych.

4) Mapę 1 na stronie 5 Aneksu nr 1 Programu zastępuje się następującą mapą:

Mapa 1. Stacje pomiarowe funkcjonujące na potrzeby systemu oceny jakości powietrza w województwie świętokrzyskim w latach 2007-2009

1:800 000



5) Uzupełnia się informacje odnośnie zapisanego na 21 stronie *Programu „Zadania: Wdrożenie monitoringu pyłu PM_{2,5}”* o następujące zapisy:

W celu wdrożenia w województwie świętokrzyskim wymogów dyrektywy 2008/50/WE, w zakresie pomiarów pyłu zawieszonego PM_{2,5}, w pierwszym etapie zadania WIOŚ w Kielcach przedstawi do zaakceptowania „*Kartę dokumentacyjną wyboru stanowiska pomiarowego do oceny Wskaźnika Średniego Narażenia dla pyłu PM_{2,5}*”, opracowaną na podstawie dokumentu Instytutu Ochrony Środowiska pn. „*Wskazówki do określenia Krajowego Celu Redukcji Narażenia na działanie pyłu PM_{2,5}*”.

W drugim etapie zadania WIOŚ wykona ocenę wstępną w zakresie PM_{2,5} i projekt sieci pomiarowej dla oceny jakości powietrza pod kątem PM_{2,5} w strefach, na podstawie opracowanych przez GIOŚ wskazówek do oceny wstępnej.

Trzecim etapem realizacji zadania będzie organizacja sieci pomiarów pyłu PM_{2,5} pod kątem wyznaczenia wskaźnika średniego narażenia oraz oceny zanieczyszczenia powietrza pyłem PM_{2,5} w strefach, w miarę realizacji przez GIOŚ sukcesywnych zakupów poborników pyłu PM_{2,5}.

2. Podsystem monitoringu jakości wód

W programie badań monitoringu jakości wód powierzchniowych, zamieszczonym w punkcie 4.2.1. Monitoring jakości wód powierzchniowych, wprowadza się następujące zmiany:

1) w sieci pomiarowej:

- punkt pomiarowy Wieloborowice na rzece Pokrzywiance zamieniono na punkt Cząstków, z uwagi na zalanie dotychczas badanego ppk przez cofkę zbiornika Wióry;

2) w zakresie badawczym:

- zgodnie z wytycznymi GIOŚ, z uwagi na uznanie całego obszaru Polski za obszar zagrożony eutrofizacją pochodzenia komunalnego, dopisano każdemu punktowi (za wyjątkiem punktów służących wyłącznie ocenie wód przeznaczonych do bytowania ryb), atrybut MOEU (punkt do oceny stopnia eutrofizacji komunalnej), co spowodowało zaliczenie punktów dotychczas tylko monitoringu diagnostycznego MD, jednocześnie do monitoringu operacyjnego MO(O),
- zwiększono ilość punktów wyznaczonych do sieci SoE z 4 do 6, zgodnie z propozycją GIOŚ.

Ilość punktów sieci monitoringu wód powierzchniowych oraz zakres i częstotliwość badań, zaplanowanych do realizacji w 2009 roku, nie uległy zmianie w stosunku do określonych Aneksem nr 1 do WPMS, co związane jest z zawarciem umowy z WFOŚiGW w Kielcach na dofinansowanie kosztów prowadzenia monitoringu wód powierzchniowych w województwie świętokrzyskim w latach 2008-2009.

Zaktualizowany wykaz punktów pomiarowych wód do badań w latach 2008-2009 zamieszczono w Tabeli 1., a ich lokalizację - na Rys.1. Zał. 2. Natomiast wykaz punktów, uzupełniony o kody programów pomiarowych, niezbędnych dla potrzeb wykonywania ocen jakości wód w latach 2007-2009, zawarto w Tabeli 2. Zał. 2.

3. Podsystem monitoringu jakości gleby i ziemi

W programie badań monitoringu jakości gleby i ziemi, zamieszczonym w punkcie 4.5. Podsystem monitoringu jakości gleby i ziemi, wprowadza się następujące zmiany:

- odstępuje się od badań zaplanowanych na rok 2009 i Tabelę 1 ze stron 46 i 47 zastępuje się następującą tabelą:

–

Tabela 1. Monitoring gleb użytkowanych rolniczo – badania WIOŚ w latach 2007-2008

Lp.	Rok badań	Temat badań	Rejon badań	Lokalizacja miejsc poboru prób	Ilość prób	Zakres oznaczeń
1	2	3	4	5	6	7
1	2007	Wpływ transportu drogowego na stan gleb położonych wzdłuż tras komunikacyjnych	Trasa Warszawa - Kraków	Gózd 10 i 50 m od drogi, Barcza 10 i 50 m, Kajetanów 10 i 50 m, Wiśniówka 10 i 50 m, Dąbrowa 10 i 50 m, Szydłówek 10 i 50 m, Podkarczówka 10 i 50 m, Białogon 10 i 50 m, Zgórsko 10 i 50 m, Chęciny 10 i 50 m, Tokarnia 10 i 50 m, Brzegi 10 i 50 m.	24	pH _{wKCl} , Pb, Zn, Cd, Cu, Ni, Cr
2	2008	Wpływ zakładów przemysłowych w miastach na stan okolicznych gleb	1. Rejon Kielce	ul. Jeleniowska, ul. Warszawska, Stara Góra, Masłów II, ul. Zakładowa, ul. Piotrowska, ul. Kruszelnickiego, ul. Hubalczyków, Samsonów, ul. Grunwaldzka, Podzamecze Piekoszowskie, ul. Stawki, ul. Koniewa, Dyminy	14	pH _{wKCl} , Pb, Zn, Cd, Cu, Ni, Cr
			2. Rejon Ostrowca	Rudka, Chmielów, Boksyce Paulinów, Wymysłów, Dębowa Wola, Koszary, Kąty Denkowskie, Wólka Bodzechowska, Bodzechów, Miłków, Szewna, Podszkodzie, Jędrzejowice	14	pH _{wKCl} , Pb, Zn, Cd, Cu, Ni, Cr
			3. Rejon Stąporków	Błotnica, Czarniecka Góra, Duraczów, Gosoń, Włochów, Pardołów, Wólka Plebańska, Wąglów, Niekłań Mały, Stąporków (Wołów), Grzybów, Stąporków	12	pH _{wKCl} , Pb, Zn, Cd, Cu, Ni, Cr

4. Podsystem monitoringu pól elektromagnetycznych

W programie badań natężenia pól elektromagnetycznych zamieszczonym w punkcie 4.4. Podsystem monitoringu pól elektromagnetycznych wprowadza się następujące zmiany:

W roku 2009 wyznacza się 45 punktów pomiarowych, w których planuje się wykonanie badań poziomów pól elektromagnetycznych.

Wykaz planowanych punktów pomiarowych monitoringu PEM w roku 2009:

centralne dzielnice lub osiedla miast o liczbie mieszkańców przekraczającej 50 tys.:	pozostałe miasta	tereny wiejskie
<ul style="list-style-type: none">• KIELCE1. ul. Sienkiewicza,2. Os. Ślichowice,3. Os. Barwinek*,4. Os. Białogon*,5. Os. Uroczysko*• STARACHOWICE6. Os. Żeromskiego,7. Os. Wierzbowe*,8. Os. Majówka*,9. Os. Stadion*,10. Os. Młynówka*• OSTROWIEC ŚWIĘTOKRZYSKI11. Park Częstocice,12. Os. Złotej Jesieni,13. Os. Rosochy*,14. Os. Sienkiewiczowskie*,15. Gutwin*	<ol style="list-style-type: none">1. Końskie2. Busko Zdrój3. Osiek,4. Kazimierza Wielka,5. Małogoszcz,6. Jędrzejów*,7. Chęciny*,8. Ćmielów*,9. Bodzentyn*,10. Skarżysko-Kamienna*,11. Działoszyce*,12. Zawichost*,13. Włoszczowa*,14. Staszów*,15. Opatów*	<ol style="list-style-type: none">1. Św. Krzyż,2. Podszkodzie,3. Mirzec,4. Słupia Jędrzejowska,5. Iwaniska,6. Małocice Kapitulne*,7. Kranów/Daleszyce*,8. Gowarczów*,9. Mniów*,10. Bałtów*,11. Pacanów*,12. Słupia Konecka*,13. Stawiany*,14. Piotrkowice*,15. Kielczyna*

*realizacja pomiarów w zaznaczonych ppk będzie uzależniona od możliwości kadrowych oraz pozyskania środków finansowych i dodatkowej aparatury pomiarowej, niezbędnych do wykonania zadania w pełnym zakresie

ZAŁĄCZNIK 1

Tabela 1. Lista stanowisk pomiarowych działających w województwie świętokrzyskim w ramach systemu oceny jakości powietrza w latach 2007-2009

Lista stanowisk pomiarowych działających w województwie świętokrzyskim w ramach systemu oceny jakości powietrza w latach 2007-2009

Lp	Kod krajowej stacji	Wskaźnik	Czas uśredn.	strefy dla SO2, NO2, NOx, Co, C6H6, PM10, As, Cd, Ni, Pb i B(a)P		strefy dla O3		Nazwa stacji	Typ pomiaru	Właściciel stacji	Współrzędne geograficzne stacji (WGS 84)						Stanowisko w WPMS [tak/nie]		
				Nazwa strefy	Kod strefy	Nazwa strefy	Kod strefy				długość			szerokość			2007	2008	2009
											st.	min.	sek.	st.	min.	sek.			
1	3	4	5	6	7	8	9	10	11	12	13	14	15	16	17	18	23	24	25
1	SkBuskoRzew	BS	24-godzinny	strefa sandomiersko-pińczowska	PL.26.04.z.07	województwo świętokrzyskie	PL.26.00.c.14	WSSE Busko Zdrój ul. Rzewuskiego	manualny	WSSE	20	43	16	50	27	26	tak	tak	tak
2	SkBuskoRzew	NO2	24-godzinny	strefa sandomiersko-pińczowska	PL.26.04.z.07	województwo świętokrzyskie	PL.26.00.c.14	WSSE Busko Zdrój ul. Rzewuskiego	manualny	WSSE	20	43	16	50	27	26	tak	tak	tak
3	SkBuskoRzew	SO2	24-godzinny	strefa sandomiersko-pińczowska	PL.26.04.z.07	województwo świętokrzyskie	PL.26.00.c.14	WSSE Busko Zdrój ul. Rzewuskiego	manualny	WSSE	20	43	16	50	27	26	tak	tak	tak
4	SkBuskoWios	PM10	24-godzinny	strefa sandomiersko-pińczowska	PL.26.04.z.07	województwo świętokrzyskie	PL.26.00.c.14	WIOS Busko Zdrój ul. Rzewuskiego	automatyczny	WIOS	20	43	12	50	27	22	nie	tak	tak
5	SkChecBiazZag	NO2	1-godzinny	powiat kielecki	PL.26.02.p.01	województwo świętokrzyskie	PL.26.00.c.14	Chęciny ul. Białego Zagłębia	automatyczny	WIOS	20	28	24	50	48	26	tak	tak	tak
6	SkChecBiazZag	SO2	1-godzinny	powiat kielecki	PL.26.02.p.01	województwo świętokrzyskie	PL.26.00.c.14	Chęciny ul. Białego Zagłębia	automatyczny	WIOS	20	28	24	50	48	26	tak	tak	tak
7	SkKielGalcz	BS	24-godzinny	miasto Kielce	PL.26.01.m.01	województwo świętokrzyskie	PL.26.00.c.14	WSSE Kielce ul. Galczyńskiego	manualny	WSSE	20	38	57	50	53	2	tak	tak	tak
8	SkKielGalcz	NO2	24-godzinny	miasto Kielce	PL.26.01.m.01	województwo świętokrzyskie	PL.26.00.c.14	WSSE Kielce ul. Galczyńskiego	manualny	WSSE	20	38	57	50	53	2	tak	tak	tak
9	SkKielGalcz	SO2	24-godzinny	miasto Kielce	PL.26.01.m.01	województwo świętokrzyskie	PL.26.00.c.14	WSSE Kielce ul. Galczyńskiego	manualny	WSSE	20	38	57	50	53	2	tak	tak	tak
10	SkKielJagiel	benzen	24-godzinny	miasto Kielce	PL.26.01.m.01	województwo świętokrzyskie	PL.26.00.c.14	WSSE Kielce ul. Jagiellońska	manualny	WSSE	20	36	26	50	52	24	tak	tak	tak
11	SkKielJagiel	Cd(PM10)	24-godzinny	miasto Kielce	PL.26.01.m.01	województwo świętokrzyskie	PL.26.00.c.14	WSSE Kielce ul. Jagiellońska	manualny	WSSE	20	36	26	50	52	24	tak	tak	tak
12	SkKielJagiel	Ni(PM10)	24-godzinny	miasto Kielce	PL.26.01.m.01	województwo świętokrzyskie	PL.26.00.c.14	WSSE Kielce ul. Jagiellońska	manualny	WSSE	20	36	26	50	52	24	tak	tak	tak
13	SkKielJagiel	NO2	24-godzinny	miasto Kielce	PL.26.01.m.01	województwo świętokrzyskie	PL.26.00.c.14	WSSE Kielce ul. Jagiellońska	manualny	WSSE	20	36	26	50	52	24	tak	tak	tak
14	SkKielJagiel	Pb(PM10)	24-godzinny	miasto Kielce	PL.26.01.m.01	województwo świętokrzyskie	PL.26.00.c.14	WSSE Kielce ul. Jagiellońska	manualny	WSSE	20	36	26	50	52	24	tak	tak	tak
15	SkKielJagiel	PM10	24-godzinny	miasto Kielce	PL.26.01.m.01	województwo świętokrzyskie	PL.26.00.c.14	WSSE Kielce ul. Jagiellońska	manualny	WSSE	20	36	26	50	52	24	tak	tak	tak
16	SkKielJagiel	SO2	24-godzinny	miasto Kielce	PL.26.01.m.01	województwo świętokrzyskie	PL.26.00.c.14	WSSE Kielce ul. Jagiellońska	manualny	WSSE	20	36	26	50	52	24	tak	tak	tak
17	SkKielKusoc	PM10	24-godzinny	miasto Kielce	PL.26.01.m.01	województwo świętokrzyskie	PL.26.00.c.14	Kielce WIOS ul. Kusocińskiego	manualny	WIOS	20	36	8	50	51	17	nie	tak	tak
18	SkKielKusoc	BaP(PM10)	24-godzinny	miasto Kielce	PL.26.01.m.01	województwo świętokrzyskie	PL.26.00.c.14	Kielce WIOS ul. Kusocińskiego	manualny	WIOS	20	36	8	50	51	17	nie	tak	tak
19	SkKielKusoc	BaA(PM10)	24-godzinny	miasto Kielce	PL.26.01.m.01	województwo świętokrzyskie	PL.26.00.c.14	Kielce WIOS ul. Kusocińskiego	manualny	WIOS	20	36	8	50	51	17	nie	tak	tak
20	SkKielKusoc	BbF(PM10)	24-godzinny	miasto Kielce	PL.26.01.m.01	województwo świętokrzyskie	PL.26.00.c.14	Kielce WIOS ul. Kusocińskiego	manualny	WIOS	20	36	8	50	51	17	nie	tak	tak
21	SkKielKusoc	BjF(PM10)	24-godzinny	miasto Kielce	PL.26.01.m.01	województwo świętokrzyskie	PL.26.00.c.14	Kielce WIOS ul. Kusocińskiego	manualny	WIOS	20	36	8	50	51	17	nie	tak	tak
22	SkKielKusoc	BkF(PM10)	24-godzinny	miasto Kielce	PL.26.01.m.01	województwo świętokrzyskie	PL.26.00.c.14	Kielce WIOS ul. Kusocińskiego	manualny	WIOS	20	36	8	50	51	17	nie	tak	tak
23	SkKielKusoc	IP(PM10)	24-godzinny	miasto Kielce	PL.26.01.m.01	województwo świętokrzyskie	PL.26.00.c.14	Kielce WIOS ul. Kusocińskiego	manualny	WIOS	20	36	8	50	51	17	nie	tak	tak
24	SkKielKusoc	DBaH	24-godzinny	miasto Kielce	PL.26.01.m.01	województwo świętokrzyskie	PL.26.00.c.14	Kielce WIOS ul. Kusocińskiego	manualny	WIOS	20	36	8	50	51	17	nie	tak	tak
25	SkKielTransp	benzen	24-godzinny	miasto Kielce	PL.26.01.m.01	województwo świętokrzyskie	PL.26.00.c.14	Kielce WIOS Al. IX Wieków Kielc	manualny	WIOS	20	37	48	50	52	36	tak	tak	tak
26	SkKielTransp	CO	1-godzinny	miasto Kielce	PL.26.01.m.01	województwo świętokrzyskie	PL.26.00.c.14	Kielce WIOS Al. IX Wieków Kielc	automatyczny	WIOS	20	37	48	50	52	36	tak	tak	tak
27	SkKielTransp	NO2	1-godzinny	miasto Kielce	PL.26.01.m.01	województwo świętokrzyskie	PL.26.00.c.14	Kielce WIOS Al. IX Wieków Kielc	automatyczny	WIOS	20	37	48	50	52	36	tak	tak	tak
28	SkKielTransp	PM10	1-godzinny	miasto Kielce	PL.26.01.m.01	województwo świętokrzyskie	PL.26.00.c.14	Kielce WIOS Al. IX Wieków Kielc	automatyczny	WIOS	20	37	48	50	52	36	tak	tak	tak
29	SkKielTransp	SO2	1-godzinny	miasto Kielce	PL.26.01.m.01	województwo świętokrzyskie	PL.26.00.c.14	Kielce WIOS Al. IX Wieków Kielc	automatyczny	WIOS	20	37	48	50	52	36	tak	tak	tak
30	SkKielTransp	BaP(PM10)	24-godzinny	miasto Kielce	PL.26.01.m.01	województwo świętokrzyskie	PL.26.00.c.14	Kielce WIOS Al. IX Wieków Kielc	manualny	WIOS	20	37	48	50	52	36	tak	tak	tak
31	SkKielTransp	BaA(PM10)	24-godzinny	miasto Kielce	PL.26.01.m.01	województwo świętokrzyskie	PL.26.00.c.14	Kielce WIOS Al. IX Wieków Kielc	manualny	WIOS	20	37	48	50	52	36	tak	tak	tak
32	SkKielTransp	BbF(PM10)	24-godzinny	miasto Kielce	PL.26.01.m.01	województwo świętokrzyskie	PL.26.00.c.14	Kielce WIOS Al. IX Wieków Kielc	manualny	WIOS	20	37	48	50	52	36	tak	tak	tak
33	SkKielTransp	BjF(PM10)	24-godzinny	miasto Kielce	PL.26.01.m.01	województwo świętokrzyskie	PL.26.00.c.14	Kielce WIOS Al. IX Wieków Kielc	manualny	WIOS	20	37	48	50	52	36	tak	tak	tak
34	SkKielTransp	BkF(PM10)	24-godzinny	miasto Kielce	PL.26.01.m.01	województwo świętokrzyskie	PL.26.00.c.14	Kielce WIOS Al. IX Wieków Kielc	manualny	WIOS	20	37	48	50	52	36	tak	tak	tak
35	SkKielTransp	IP(PM10)	24-godzinny	miasto Kielce	PL.26.01.m.01	województwo świętokrzyskie	PL.26.00.c.14	Kielce WIOS Al. IX Wieków Kielc	manualny	WIOS	20	37	48	50	52	36	tak	tak	tak
36	SkKielTransp	DBaH	24-godzinny	miasto Kielce	PL.26.01.m.01	województwo świętokrzyskie	PL.26.00.c.14	Kielce WIOS Al. IX Wieków Kielc	manualny	WIOS	20	37	48	50	52	36	tak	tak	tak
37	SkKielTransp	As(PM10)	24-godzinny	miasto Kielce	PL.26.01.m.01	województwo świętokrzyskie	PL.26.00.c.14	Kielce WIOS Al. IX Wieków Kielc	manualny	WIOS	20	37	48	50	52	36	tak	tak	tak
38	SkKielTransp	Cd(PM10)	24-godzinny	miasto Kielce	PL.26.01.m.01	województwo świętokrzyskie	PL.26.00.c.14	Kielce WIOS Al. IX Wieków Kielc	manualny	WIOS	20	37	48	50	52	36	tak	tak	tak
39	SkKielTransp	Ni(PM10)	24-godzinny	miasto Kielce	PL.26.01.m.01	województwo świętokrzyskie	PL.26.00.c.14	Kielce WIOS Al. IX Wieków Kielc	manualny	WIOS	20	37	48	50	52	36	tak	tak	tak
40	SkKonskArmKr	BS	24-godzinny	strefa ostrowiecko-starachowicka	PL.26.03.z.05	województwo świętokrzyskie	PL.26.00.c.14	WSSE Końskie ul. Armii Krajowej	manualny	WSSE	20	24	50	51	11	49	tak	tak	tak
41	SkKonskArmKr	NO2	24-godzinny	strefa ostrowiecko-starachowicka	PL.26.03.z.05	województwo świętokrzyskie	PL.26.00.c.14	WSSE Końskie ul. Armii Krajowej	manualny	WSSE	20	24	50	51	11	49	tak	tak	tak
42	SkKonskArmKr	SO2	24-godzinny	strefa ostrowiecko-starachowicka	PL.26.03.z.05	województwo świętokrzyskie	PL.26.00.c.14	WSSE Końskie ul. Armii Krajowej	manualny	WSSE	20	24	50	51	11	49	tak	tak	tak
43	SkOzarowMiec	PM10	24-godzinny	strefa ostrowiecko-starachowicka	PL.26.03.z.05	województwo świętokrzyskie	PL.26.00.c.14	Mieczysławów	manualny	Zakład przemysłowy	21	43	55	50	56	50	tak	tak	tak
44	SkOzarowOsWz	NO2	24-godzinny	strefa ostrowiecko-starachowicka	PL.26.03.z.05	województwo świętokrzyskie	PL.26.00.c.14	Ozarów Os. Wzgórze	manualny	Zakład przemysłowy	21	39	25	50	53	22	tak	tak	tak
45	SkOzarowOsWz	PM10	24-godzinny	strefa ostrowiecko-starachowicka	PL.26.03.z.05	województwo świętokrzyskie	PL.26.00.c.14	Ozarów Os. Wzgórze	manualny	Zakład przemysłowy	21	39	25	50	53	22	tak	tak	tak
46	SkOzarowOsWz	SO2	24-godzinny	strefa ostrowiecko-starachowicka	PL.26.03.z.05	województwo świętokrzyskie	PL.26.00.c.14	Ozarów Os. Wzgórze	manualny	Zakład przemysłowy	21	39	25	50	53	22	tak	tak	tak
47	SkPolanTrzc	NO2	24-godzinny	strefa sandomiersko-pińczowska	PL.26.04.z.07	województwo świętokrzyskie	PL.26.00.c.14	Trzcianka	manualny	Zakład przemysłowy	21	23	55	50	29	9	tak	tak	tak
48	SkPolanTrzc	PM10	24-godzinny	strefa sandomiersko-pińczowska	PL.26.04.z.07	województwo świętokrzyskie	PL.26.00.c.14	Trzcianka	manualny	Zakład przemysłowy	21	23	55	50	29	9	tak	tak	tak
49	SkPolanTrzc	SO2	24-godzinny	strefa sandomiersko-pińczowska	PL.26.04.z.07	województwo świętokrzyskie	PL.26.00.c.14	Trzcianka	manualny	Zakład przemysłowy	21	23	55	50	29	9	tak	tak	tak
50	SkSandomMac	BS	24-godzinny	strefa sandomiersko-pińczowska	PL.26.04.z.07	województwo świętokrzyskie	PL.26.00.c.14	WSSE Sandomierz ul. Maciejowskiego	manualny	WSSE	21	43	50	50	41	6	tak	tak	tak
51	SkSandomMac	NO2	24-godzinny	strefa sandomiersko-pińczowska	PL.26.04.z.07	województwo świętokrzyskie	PL.26.00.c.14	WSSE Sandomierz ul. Maciejowskiego	manualny	WSSE	21	43	50	50	41	6	tak	tak	tak
52	SkSandomMac	SO2	24-godzinny	strefa sandomiersko-pińczowska	PL.26.04.z.07	województwo świętokrzyskie	PL.26.00.c.14	WSSE Sandomierz ul. Maciejowskiego	manualny	WSSE	21	43	50	50	41	6	tak	tak	tak
53	SkSkarzSlow	BS	24-godzinny	strefa ostrowiecko-starachowicka	PL.26.03.z.05	województwo świętokrzyskie	PL.26.00.c.14	WSSE Skarżysko-Kamienna ul. Słowackiego	manualny	WSSE	20	52	4	51	6	53	tak	tak	tak
54	SkSkarzSlow	NO2	24-godzinny	strefa ostrowiecko-starachowicka	PL.26.03.z.05	województwo świętokrzyskie	PL.26.00.c.14	WSSE Skarżysko-Kamienna ul. Słowackiego	manualny	WSSE	20	52	4	51	6	53	tak	tak	tak
55	SkSkarzSlow	SO2	24-godzinny	strefa ostrowiecko-starachowicka	PL.26.03.z.05	województwo świętokrzyskie	PL.26.00.c.14	WSSE Skarżysko-Kamienna ul. Słowackiego	manualny	WSSE	20	52	4	51	6	53	tak	tak	tak
56	SkStaracMur	BS	24-godzinny	strefa ostrowiecko-starachowicka	PL.26.03.z.05	województwo świętokrzyskie	PL.26.00.c.14	WSSE Starachowice ul. Murarska	manualny	WSSE	21	5	42	51	3	0	tak	tak	tak
57	SkStaracMur	NO2	24-godzinny	strefa ostrowiecko-starachowicka	PL.26.03.z.05	województwo świętokrzyskie	PL.26.00.c.14	WSSE Starachowice ul. Murarska	manualny	WSSE	21	5	42	51	3	0	tak	tak	tak
58	SkStaracMur	SO2	24-godzinny	strefa ostrowiecko-starachowicka	PL.26.03.z.05	województwo świętokrzyskie	PL.26.00.c.14	WSSE Starachowice ul. Murarska	manualny	WSSE	21	5	42	51	3	0	tak	tak	tak
59	SkSwKrzyzZM	NO2	1-godzinny	powiat kielecki	PL.26.02.p.01	województwo świętokrzyskie	PL.26.00.c.14	Stacja Monitoringu Uniwersytetu Humanistyczno-Przyrodniczego Jana Kochanowskiego w Kielcach	automatyczny	Instytut naukowo-badawczy	21	2	50	50	53	50	tak	tak	tak
60	SkSwKrzyzZM	NOx	1-godzinny	powiat kielecki	PL.26.02.p.01	województwo świętokrzyskie	PL.26.00.c.14	Stacja Monitoringu Uniwersytetu Humanistyczno-Przyrodniczego Jana Kochanowskiego w Kielcach	automatyczny	Instytut naukowo-badawczy	21	2	50	50	53	50	tak	tak	tak
61	SkSwKrzyzZM	O3	1-godzinny	powiat kielecki	PL.26.02.p.01	województwo świętokrzyskie	PL.26.00.c.14	Stacja Monitoringu Uniwersytetu Humanistyczno-Przyrodniczego Jana Kochanowskiego w Kielcach	automatyczny	Instytut naukowo-badawczy	21	2	50	50	53	50	tak	tak	tak
62	SkSwKrzyzZM	SO2	1-godzinny	powiat kielecki	PL.26.02.p.01	województwo świętokrzyskie	PL.26.00.c.14	Stacja Monitoringu Uniwersytetu Humanistyczno-Przyrodniczego Jana Kochanowskiego w Kielcach	automatyczny	Instytut naukowo-badawczy	21	2	50	50	53	50	tak	tak	tak
63	SkOstrowWios	PM10	24-godzinny	strefa ostrowiecko-starachowicka	PL.26.03.z.05	województwo świę													

ZAŁĄCZNIK 2

- Tabela 1. Zestawienie punktów pomiarowych monitoringu wód powierzchniowych woj. świętokrzyskiego na lata 2008-2009
- Tabela 2. Wykaz punktów pomiarowych monitoringu wód powierzchniowych woj. świętokrzyskiego, badanych w latach 2007-2009, wraz z kodami programów badawczych do ocen jakości wód
- Rysunek 1. Lokalizacja punktów pomiarowych monitoringu wód powierzchniowych woj. świętokrzyskiego w latach 2008-2009

L.p.	Dorzecze	Zlewnia	Nazwa j.cz.w.	Kod j.cz.w.	Nazwa rzeki	Kilometr rzeki	Nazwa ppk	ID ppk	Współrzędne prostokątne ppk w układzie 1992		Współrzędne geograficzne ppk		Rodzaj monitoringu	Lata		ppk sieci MD	ppk sieci MO(C)	ppk sieci MD referowe	ppk sieci SoE	ppk sieci granicznej	ppk dla wód wyznaczonych do bytowania ryb	ppk dla wód do picia	ppk na wodach kąpieliskowych	ppk na wodach wrażliwych na zan. zw. azotu	ppk sieci NATURA 2000	ppk sieci operacyjnej MO(O)		
									X1992	Y1992	φ	λ		2008	2009													
24.	Wisły	21	Koprzywianka od Modlibórki do ujścia	PLRW200019219499	Koprzywianka	2,1	Andruszkowice	1488	691007,25	314041,22	50°39'43,19"	21°42'12,59"	MO	x	x		x									x		
													MD															
													MB															
25.	Wisły	21	Opatówka od Żychawy do ujścia	PLRW20009231499	Opatówka	2,5	Słupcza	1489	698628,76	323457,84	50°44'38,60"	21°48'58,69"	MO	x	x		x									x		
													MD															
													MB															
26.	Wisły	21	Strzegomka	PLRW2000621912	Strzegomka	3,8	droga Polaniec-Osiek	1491	670194,42	294143,16	50°29'22,61"	21°24'00,35"	MO		x		x									x		
													MD		x	x												
													MB															
27.	Wisły	21	Wisła od Raby do Dunajca	PLRW200021213999	Wisła	160	Opatowiec	1492	623122,09	265297,54	50°14'31,29"	20°43'38,00"	MO		x		x									x		
													MD		x	x												
													MB															
28.	Wisły	21	Wisła od Wisłoki do Sanu	PLRW20002121999	Wisła	268,4	Sandomierz	1493	694932,96	315682,34	50°40'31,59"	21°45'35,50"	MO	x	x		x									x		
													MD		x	x												
													MB															
29.	Wisły	23	Kamienna do Bernatki	PLRW20005234312	Bernatka	0,7	ujście do Kamiennej	1498	629085,79	361901,58	51°06'33,59"	20°50'40,50"	MO	x	x											x		
													MD															
													MB															
30.	Wisły	23	Kamienna do Bernatki	PLRW20005234312	Kamienna	112,3	Bzin	1500	629218,10	361046,57	51°06'05,80"	20°50'46,20"	MO	x	x		x								x			
													MD	x		x												
													MB															
31.	Wisły	23	Kamienna od Bernatki do Zb. Brody Iłżeckie	PLRW2000823459	Kamienna	85,0	Michałów	1502	647298,71	351614,89	51°00'44,89"	21°06'01,70"	MO	x	x		x									x		
													MD	x		x												
													MB															
32.	Wisły	23	Kamienna od Zb. Brody Iłżeckie do Świśliny	PLRW2000823479	Kamienna	67,7	Nietulisko	1504	659214,72	347292,44	50°58'13,60"	21°16'06,10"	MO	x	x											x		
													MD															
													MB															
33.	Wisły	23	Kamienna od Świśliny do Przepaści	PLRW200010234939	Kamienna	48,0	Krasków	1505	675324,25	340509,29	50°54'17,29"	21°29'39,79"	MO	x	x		x									x		
													MD															
													MB															
34.	Wisły	23	Kamienna od Przepaści do ujścia	PLRW20001023499	Kamienna	6,2	Wola Pawłowska	1506	693306,67	358028,80	51°03'23,29"	21°45'33,29"	MO	x			x									x		
													MD	x		x				x								
													MB															
35.	Wisły	23	Kamionka (Szewnianka)	PLRW20006234929	Kamionka (Szewnianka)	0,5	Ostrowiec Św.	1507	667951,17	342907,82	50°55'42,79"	21°23'26,50"	MO	x	x		x									x		
													MD															
													MB															
36.	Wisły	23	Lubianka	PLRW20005234389	Lubianka	0,8	ujście do Kamiennej	1508	646276,77	351907,23	51°00'55,29"	21°05'09,70"	MO	x	x											x		
													MD															
													MB															
37.	Wisły	23	Młynówka	PLRW20006234378	Młynówka	0,2	Starachowice	1509	646144,65	353476,37	51°01'46,20"	21°05'05,20"	MO	x	x											x		
													MD															
													MB															
38.	Wisły	23	Oleśnica	PLRW20006234329	Oleśnica	2	Skarżysko-Kamienna	1510	633712,85	363332,83	51°07'16,09"	20°54'40,29"	MO	x	x		x									x		
													MD															
													MB															
39.	Wisły	23	Pokrzywianka	PLRW20006234849	Pokrzywianka	9,7	Cząstków	1511	694072,42	338876,65	50°53'51,10"	21°07'13,90"	MO	x			x									x		
													MD	x		x				x								
													MB															
40.	Wisły	23	Świślina od Pokrzywianki do ujścia	PLRW2000923489	Świślina	0,5	Nietulisko	1512	659043,11	347174,67	50°58'09,96"	21°15'57,12"	MO															
													MD	x		x												
													MB															
41.	Wisły	25	Barbarka	PLRW20006254489	Barbarka	13,5	Skórnice	1513	574119,49	364082,57	51°08'19,32"	20°03'35,22"	MO		x		x									x		
													MD															
													MB															
42.	Wisły	25	Czarna Maleniecka od Zb. Sielpia do Plebanki	PLRW20009254459	Czarna Maleniecka	42,6	Jacentów	1514	588001,65	362583,23	51°07'23,69"	20°15'28,29"	MO															
													MD		x	x												
													MB															
43.	Wisły	25	Czarna Struga	PLRW20006254269	Czarna Struga	1,1	Rudka	1515	569248,95	340470,13	50°55'36,99"	19°59'08,29"	MO		x		x									x		
													MD		x	x												
													MB															
44.	Wisły	25	Czarna Włoszczowska od Czarnej z Olszówki do ujścia	PLRW2000925429	Czarna Włoszczowska	1,5	Ciemiętniki	1516	559909,78	342623,76	50°56'50,49"	19°51'11,09"	MO		x		x									x		
													MD		x	x												
													MB															
45.	Wisły	25	Zwlecza	PLRW20006254189	Zwlecza	0,3	Gościenin	1517	557372,97	337768,59	50°54'14,21"	19°48'58,31"	MO		x		x									x		
													MD															
													MB															

Uwaga:
WIOS Kielce bada punkt Wola Pawłowska na rzece Kamiennej, który leży na terenie woj. mazowieckiego (na podstawie obustronnych ustaleń z WIOS Warszawa)
oraz punkt Piotrowice na rzece Nidzicy, leżący na granicy województw świętokrzyskiego i małopolskiego.

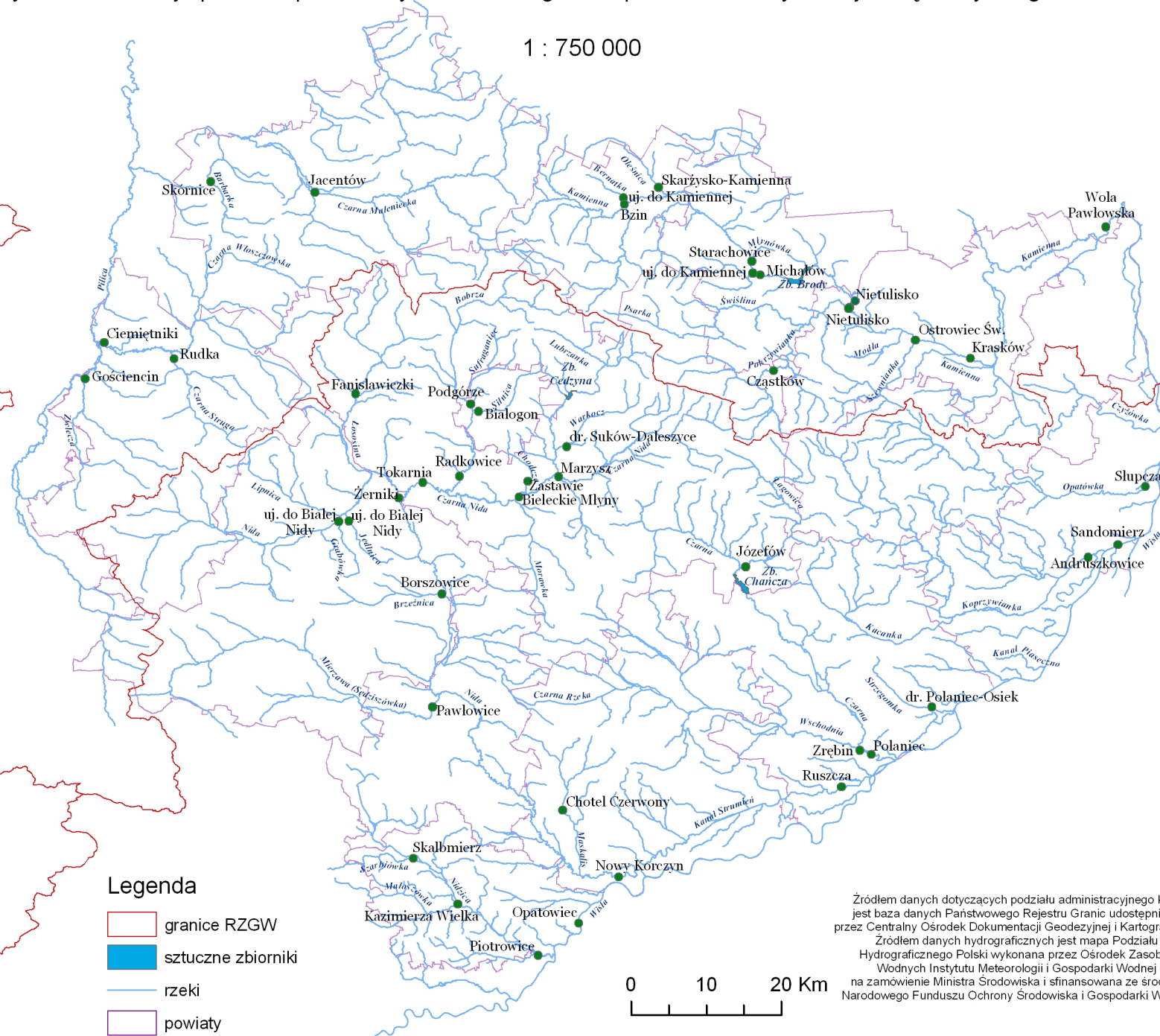
* punkty, w których będą badane tylko substancje priorytetowe

Tabela 2. Wykaz punktów pomiarowych monitoringu wód powierzchniowych woj. świętokrzyskiego badanych w latach 2007-2009 wraz z kodami programów badawczych do ocen jakości wód

Lp	EU_CD	MS_CD	Name	WB_locatio	Surveil	Operat	No_subsite	Intercal_s	Intercal_1	Referrence_	Referrence1	Other_netw	Bathing	Birds	Fish	Shellfish	Habitats	Nitrates	UW-WT	Abstratio	DIST_CD	LON	LAT	WIOS_CD	CAT_WB	SUB_CD	2007	2008	2009	out-2007	uwagi
1	PL_SM_PL01S1001_1468	PL01S1001_1468	Radkowie	PLRW200082164899	N	Y	0	N	N	U			U		U	NA	U	U	Y	U	2000	20,522170	50,780420	10	01	MORW,MORY,MOEU	Y	Y	Y	N	
2	PL_SM_PL01S1001_1469	PL01S1001_1469	Borszowice	PLRW20007216529	Y	Y	0	N	N	U		SoE	U		U	NA	U	U	Y	U	2000	20,484080	50,640170	10	01	MDRW,MORW,MORY,MOEU	Y	Y	Y	N	
3	PL_SM_PL01S1001_1470	PL01S1001_1470	Zastawie	PLRW20006216452	N	Y	0	N	N	U			U		U	NA	U	U	Y	U	2000	20,650470	50,772390	10	01	MORW,MOEU	Y	Y	Y	N	
4	PL_SM_PL01S1001_1471	PL01S1001_1471	Marzysz	PLRW20008216459	Y	Y	0	N	N	U			U		U	NA	U	U	Y	U	2000	20,708890	50,777470	10	01	MDRW,MOEU,MORW	Y	N	Y	N	
5	PL_SM_PL01S1001_1472	PL01S1001_1472	Bieleckie Młyny	PLRW20008216459	N	Y	0	N	N	U			U		U	NA	U	U	Y	U	2000	20,633330	50,753920	10	01	MORY	Y	Y	Y	N	
6	PL_SM_PL01S1001_1473	PL01S1001_1473	Tokarnia	PLRW2000921649	Y	Y	0	N	N	U			U		U	NA	U	U	Y	U	2000	20,452600	50,774270	10	01	MDRW,MORY,MOEU, MORW	N	Y	N	N	
7	PL_SM_PL01S1001_1474	PL01S1001_1474	uj. do Białej Nidy	PLRW2000621616	N	Y	0	N	N	U			U		U	NA	U	U	Y	U	2000	20,291580	50,729070	10	01	MORW,MOEU	Y	Y	Y	N	
8	PL_SM_PL01S1001_1475	PL01S1001_1475	Fanistawiczki	PLRW20005216292	Y	Y	0	N	N	U			U		U	NA	U	U	Y	U	2000	20,328540	50,881770	10	01	MDRW,MORY,MOEU,MORW	Y	N	Y	N	
9	PL_SM_PL01S1001_1476	PL01S1001_1476	Chotel Czerwony	PLRW2000721685	N	Y	0	N	N	U			U	Y	U	NA	Y	U	Y	U	2000	20,702180	50,377940	10	01	MORW,MORY,MONA,MOEU	Y	Y	Y	N	
10	PL_SM_PL01S1001_1477	PL01S1001_1477	Pawłowice	PLRW2000921669	Y	Y	0	N	N	U			U	Y	U	NA	Y	U	Y	U	2000	20,462140	50,504780	10	01	MDRW,MORY,MONA,MOEU,MORW	Y	N	Y	N	
11	PL_SM_PL01S1001_1478	PL01S1001_1478	Żerniki	PLRW2000921639	Y	Y	0	N	N	U			U		U	NA	U	U	Y	U	2000	20,406010	50,755530	10	01	MDRW,MORY,MOEU,MORW	Y	N	Y	N	
12	PL_SM_PL01S1001_1479	PL01S1001_1479	Wiślica	PLRW20001021699	N	Y	0	N	N	U			U		U	NA	U	U	Y	U	2000	20,665390	50,342890	10	01	MORW,MOEU	Y	N	N	Y	
13	PL_SM_PL01S1001_1480	PL01S1001_1480	Nowy Korczyn	PLRW20001021699	Y	Y	0	N	N	U		SoE	Y	Y	U	NA	Y	U	Y	Y	2000	20,804060	50,296440	10	01	MDRW,MORY,MOPI,MORE,MONA,MOEU,MORW	Y	Y	Y	N	
14	PL_SM_PL01S1001_1481	PL01S1001_1481	uj. do Białej Nidy	PLRW20006216192	N	Y	0	N	N	U			U		U	NA	U	U	Y	U	2000	20,311270	50,729480	10	01	MORW,MOEU	Y	Y	Y	N	
15	PL_SM_PL01S1001_1482	PL01S1001_1482	Białogon	PLRW20006216488	N	Y	0	N	N	U			U		U	NA	U	U	Y	U	2000	20,561000	50,857670	10	01	MORW,MORY,MOEU	Y	Y	Y	N	
16	PL_SM_PL01S1001_1483	PL01S1001_1483	Podgórze	PLRW200062164869	N	Y	0	N	N	U			U		U	NA	U	U	Y	U	2000	20,545920	50,866750	10	01	MORW,MORY,MOEU	Y	Y	Y	N	
17	PL_SM_PL01S1001_1484	PL01S1001_1484	dr. Suków-Daleszyce	PLRW200062164469	N	Y	0	N	N	U			U		U	NA	U	U	Y	U	2000	20,725690	50,813030	10	01	MORW,MORY,MOEU	Y	Y	Y	N	
18	PL_SM_PL01S1001_1485	PL01S1001_1485	Kazimierza Wielka	PLRW200062139869	N	Y	0	N	N	U			U		U	NA	U	U	Y	U	2000	20,501780	50,267860	10	01	MORW,MORY,MOEU	Y	Y	Y	N	
19	PL_SM_PL01S1001_1486	PL01S1001_1486	Piotrowice	PLRW20009213989	Y	Y	0	N	N	U		SoE	U		U	NA	U	U	Y	U	2000	20,650600	50,205240	10	01	MDRW,MORW,MORY,MOEU	Y	Y	Y	N	
20	PL_SM_PL01S1001_1487	PL01S1001_1487	Skalbmierz	PLRW200062139849	N	Y	0	N	N	U			U		U	NA	U	U	Y	U	2000	20,420720	50,324060	10	01	MORW,MOEU	Y	Y	Y	N	
21	PL_SM_PL01S1001_1488	PL01S1001_1488	Andruszkowice	PLRW200019219499	Y	Y	0	N	N	U			U		U	NA	U	U	Y	U	2000	21,703500	50,662000	10	01	MDRW,MORW,MORY,MOEU	Y	Y	Y	N	
22	PL_SM_PL01S1001_1489	PL01S1001_1489	Słupcza	PLRW20009231499	N	Y	0	N	N	U			U		U	NA	U	U	Y	U	2000	21,816310	50,744060	10	01	MORW,MORY,MOEU	N	Y	Y	N	
23	PL_SM_PL01S1001_1491	PL01S1001_1491	dr. Połaniec - Osiek	PLRW2000621912	Y	Y	0	N	N	U			U		U	NA	U	U	Y	U	2000	21,400100	50,489620	10	01	MDRW,MORY,MOEU,MORW	N	N	Y	N	
24	PL_SM_PL01S1001_1493	PL01S1001_1493	Sandomierz	PLRW20002121999	Y	Y	0	N	N	U			U		U	NA	U	U	Y	U	2000	21,759860	50,675440	10	01	MDRW,MORW,MORY,MOEU	Y	Y	Y	N	
25	PL_SM_PL01S1001_1492	PL01S1001_1492	Opatowiec	PLRW200021213999	Y	Y	0	N	N	U			U		U	NA	U	U	Y	U	2000	20,727220	50,242030	10	01	MDRW,MORY,MOEU,MORW	N	N	Y	N	
26	PL_SM_PL01S1001_1496	PL01S1001_1496	Połaniec	PLRW2000921789	Y	Y	0	N	N	U			U		U	NA	U	U	Y	U	2000	21,283470	50,434530	10	01	MDRW,MORY,MOEU,MORW	N	Y	Y	N	
27	PL_SM_PL01S1001_1497	PL01S1001_1497	Zrębin	PLRW20009217889	N	Y	0	N	N	U			U		U	NA	U	U	Y	U	2000	21,262470	50,440500	10	01	MORY	N	Y	Y	N	
28	PL_SM_PL01S1001_1498	PL01S1001_1498	uj. do Kamiennej	PLRW20005234312	N	Y	0	N	N	U			U		U	NA	U	U	Y	U	2000	20,844580	51,109330	10	01	MORW,MOEU	N	Y	Y	N	
29	PL_SM_PL01S1001_1499	PL01S1001_1499	Mroczków	PLRW20005234312	Y	Y	0	N	N	U			U		U	NA	U	U	Y	U	2000	20,704580	51,127640	10	01	MDRW,MOEU,MORW	Y	N	N	Y	
30	PL_SM_PL01S1001_1500	PL01S1001_1500	Bzin	PLRW20005234312	Y	Y	0	N	N	U			Y		U	NA	U	U	Y	U	2000	20,846170	51,101620	10	01	MDRW,MORW,MORY,MORE,MOEU	Y	Y	Y	N	
31	PL_SM_PL01S1001_1502	PL01S1001_1502	Michałów	PLRW2000823459	Y	Y	0	N	N	U			Y		U	NA	U	U	Y	U	2000	21,100470	51,012470	10	01	MDRW,MORW,MORY,MORE,MOEU	Y	Y	Y	N	
32	PL_SM_PL01S1001_1503	PL01S1001_1503	pon. Zb. Brody	PLRW2000823479	Y	Y	0	N	N	U			U		U	NA	U	U	Y	U	2000	21,201810	51,021060	10	01	MDRW,MORW,MOEU	Y	N	N	Y	
33	PL_SM_PL01S1001_1504	PL01S1001_1504	Nietulisko	PLRW2000823479	N	Y	0	N	N	U			U		U	NA	U	U	Y	U	2000	21,268360	50,970440	10	01	MORW,MOEU	N	Y	Y	N	
34	PL_SM_PL01S1001_1505	PL01S1001_1505	Krasków	PLRW200010234939	N	Y	0	N	N	U			U		U	NA	U	U	Y	U	2000	21,494390	50,904810	10	01	MORW,MORY,MOEU	Y	Y	Y	N	
35	PL_SM_PL01S1001_1506	PL01S1001_1506	Wola Pawłowska	PLRW20001023499	Y	Y	0	N	N	U		SoE	U		U	NA	U	U	Y	U	2000	21,759250	51,056470	10	01	MDRW,MORY,MOEU,MORW	Y	Y	N	N	
36	PL_SM_PL01S1001_1507	PL01S1001_1507	Ostrowiec Świętokrzyski	PLRW20006234929	N	Y	0	N	N	U			U		U	NA	U	U	Y	U	2000	21,390690	50,928560	10	01	MORW,MORY,MOEU	Y	Y	Y	N	
37	PL_SM_PL01S1001_1508	PL01S1001_1508	uj. do Kamiennej	PLRW20005234389	N	Y	0	N	N	U			U		U	NA	U	U	Y	U	2000	21,086030	51,015360	10	01	MORW,MOEU	N	Y	Y	N	
38	PL_SM_PL01S1001_1509	PL01S1001_1509	Starachowice	PLRW20006234378	N	Y	0	N	N	U			U		U	NA	U	U	Y	U	2000	21,084780	51,029500	10	01	MORW,MOEU	N	Y	Y	N	
39	PL_SM_PL01S1001_1510	PL01S1001_1510	Skarżysko-Kamienna	PLRW20006234329	N	Y	0	N	N	U			U		U	NA	U	U	Y	U	2000	20,911190	51,121140	10	01	MORW,MORY,MOEU	N	Y	Y	N	
40	PL_SM_PL01S1001_1511	PL01S1001_1511	Czastków	PLRW20006234849	Y	Y	0	N	N	U		SoE	U		U	NA	U	U	Y	U	2000	21,120528	50,897528	10	01	MDRW,MORY,MOEU,MORW	N	Y	N	N	
41	PL_SM_PL01S1001_1512	PL01S1001_1512	Nietulisko	PLRW2000923489	Y	Y	0	N	N	U			U		U	NA	U	U	Y	U	2000	21,265870	50,969430	10	01	MDRW,MOEU,MORW	N	Y	N	N	
42	PL_SM_PL01S1001_1513	PL01S1001_1513	Skórnice	PLRW20006254489	N	Y	0	N	N	U			U		U	NA	U	U	Y	U	2000	20,059780	51,138700	10	01	MORY	N	N	Y	N	
43	PL_SM_PL01S1001_1514	PL01S1001_1514	Jacentów	PLRW20009254459	Y	Y	0	N	N	U			U		U	NA	U	U	Y	U	2000	20,257860	51,123250	10	01	MDRW,MOEU,MORW	N	N	Y	N	
44	PL_SM_PL01S1001_1515	PL01S1001_1515	Rudka	PLRW20006254269	Y	Y	0	N	N	U			U		U	NA	U	U	Y	U	2000	19,985640	50,926940	10	01	MDRW,MORY,MOEU,MORW	N	N	Y	N	
45	PL_SM_PL01S1001_1516	PL01S1001_1516	Ciemiętniki	PLRW2000925429	Y	Y	0	N	N	U		SoE	U		U	NA	Y	U	Y	U	2000	19,853080	50,947360	10	01	MDRW,MORY,MONA,MOEU,MORW	Y	N	Y	N	
46	PL_SM_PL01S1001_1517	PL01S1001_1517	Gościęcین	PLRW20006254189	N	Y	0	N	N	U			U		U	NA	U	U	Y	U	2000	19,816200	50,903950	10	01	MORY	Y	N	Y	N	
47	PL_SM_PL01S1001_1519	PL01S1001_1519	Zb. Cedzyna - jaz	PLRW2000021644339	Y	Y	0	N	N	U			U		U	NA	U	U	Y	U	2000	20,726920	50,870970	10	01	MDRW,MOEU,MORW	Y	N	N		

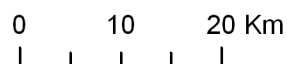
Rys. 1. Lokalizacja punktów pomiarowych monitoringu wód powierzchniowych woj. świętokrzyskiego w latach 2008-2009

1 : 750 000



Legenda

- granice RZGW
- sztuczne zbiorniki
- rzeki
- powiaty
- punkty pomiarowe



Źródłem danych dotyczących podziału administracyjnego kraju jest baza danych Państwowego Rejestru Granic udostępniona przez Centralny Ośrodek Dokumentacji Geodezyjnej i Kartograficznej. Źródłem danych hydrograficznych jest mapa Podziału Hydrograficznego Polski wykonana przez Ośrodek Zasobów Wodnych Instytutu Meteorologii i Gospodarki Wodnej na zamówienie Ministra Środowiska i sfinansowana ze środków Narodowego Funduszu Ochrony Środowiska i Gospodarki Wodnej.